



# S.N.F. Smokelux EL

SMALTITORE NATURALE DI FUMO AD ENERGIA ELETTRICA DA TETTO

## **Schede generali**

Manuale uso e manutenzione

# S.N.F. SMALTITORE NATURALE DI FUMO

## Modello **SMOKE LUX EL**

**Smoke lux EL** è uno Smaltitore di fumo e calore esclusivamente azionato da energia elettrica a bassa tensione. Può essere manovrato da centrale alimentata a 230V con batterie a tampone che trasforma l'energia di connessione sia a 24V che a 48V a discrezione della committente. L'alimentazione a 48V permette di creare un impianto che richiede una sezione di cavo inferiore rispetto a quello tradizionale a 24V.

**Smoke lux EL** è esente da apparecchiature che con il tempo potrebbero deteriorarsi o scadere con conseguente sostituzione come bombola di CO<sub>2</sub>, valvola termica, attuatore pirotecnico o elettromagnetico, ampollina termosensibile.

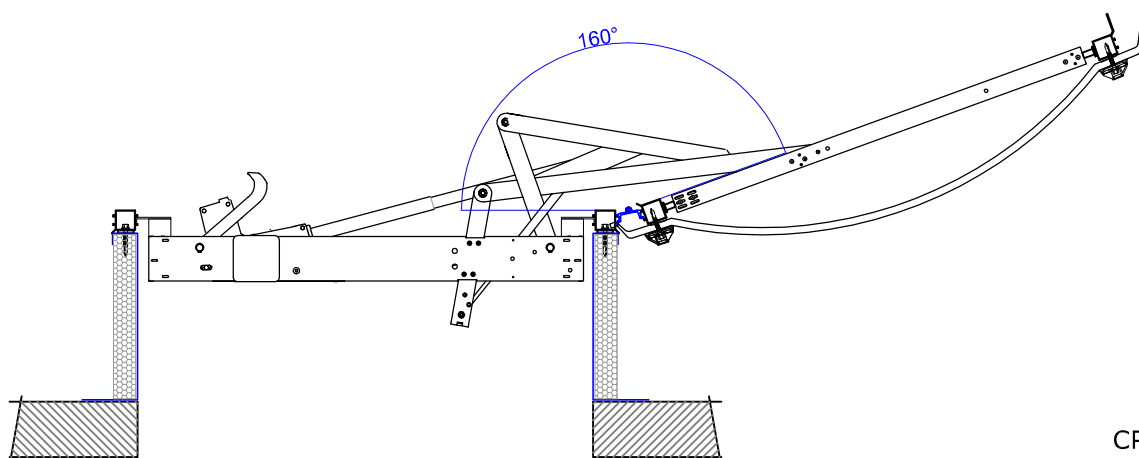
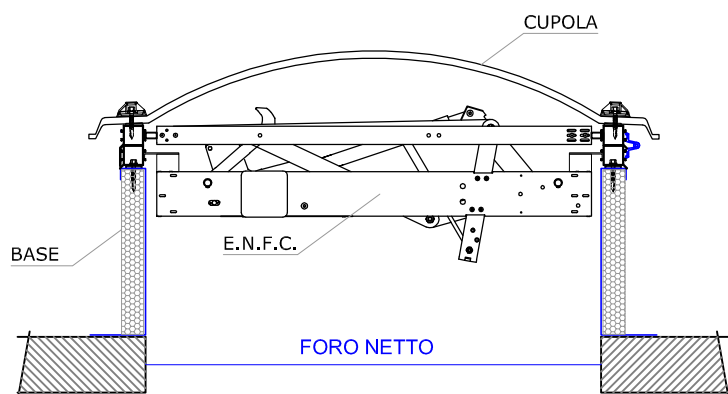
La manutenzione o controllo periodico obbligatorio previsti dal decreto secondo la normativa, si riducono ad un semplice collaudo da terra senza l'intervento in copertura di personale e senza spese di sostituzione accessori con notevole abbattimento dei costi.

In caso di apertura accidentale **Smoke lux EL** potrà essere richiuso da terra semplicemente utilizzando il tasto di chiusura presente nella centrale.

In caso di mancanza di rete elettrica le batterie a tampone della centrale garantiscono una copertura di 24 ore.

**Smoke lux EL** è utilizzabile sia come smaltitore di fumo e calore che come una normale apertura per la ventilazione giornaliera, per mezzo di pulsante apri e chiudi collegabile alla centrale di comando senza la creazione di ulteriore impianto e sfruttando gli stessi collegamenti per la evacuazione fumi.

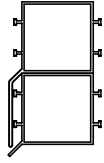
Può essere collegato ad una centrale di gestione vento e pioggia.



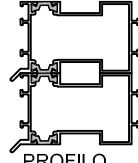
CPR305/2011



DISPONIBILITA' CON PROFILI IN ALLUMINIO



PROFILO  
FREDDO



PROFILO  
TAGLIO  
TERMICO (TT)

### **Voce di capitolato**

Smaltitore di fumo e calore Smoke lux EL a norma UNI EN12101-2 Marcato CE CPR305/2011 Esclusivamente azionato da energia elettrica a bassa tensione 24V/48V.

Apribile a doppia funzione per smaltimento e ventilazione giornaliera.

Predisposto per impianti secondo UNI 9494-1/2017 - controllo periodico UNI 9494-3/2014

Classificato: Re 300/10.000 - SL 500/1000 - WL 1500 - B 300° C - T 00

Manovrato da centrale alimentata a 230V che trasforma l'energia di connessione sia a 24V che a 48V. Realizzato con speciale profilo in alluminio composto da telaio e controtelaio uniti agli angoli da speciali squadrette, movimento a corsa variabile a basso assorbimento elettrico per attuazione carrello di ribaltamento dell'anta in posizione massima 165°.

Funzione di ventilazione giornaliera con regolazione corsa integrata.

Comandabile dal basso con pulsantiera per emergenza e ventilazione.

Completo di guarnizioni ed accessori per la posa.

NB: (Centrale e pulsantiera escluse)